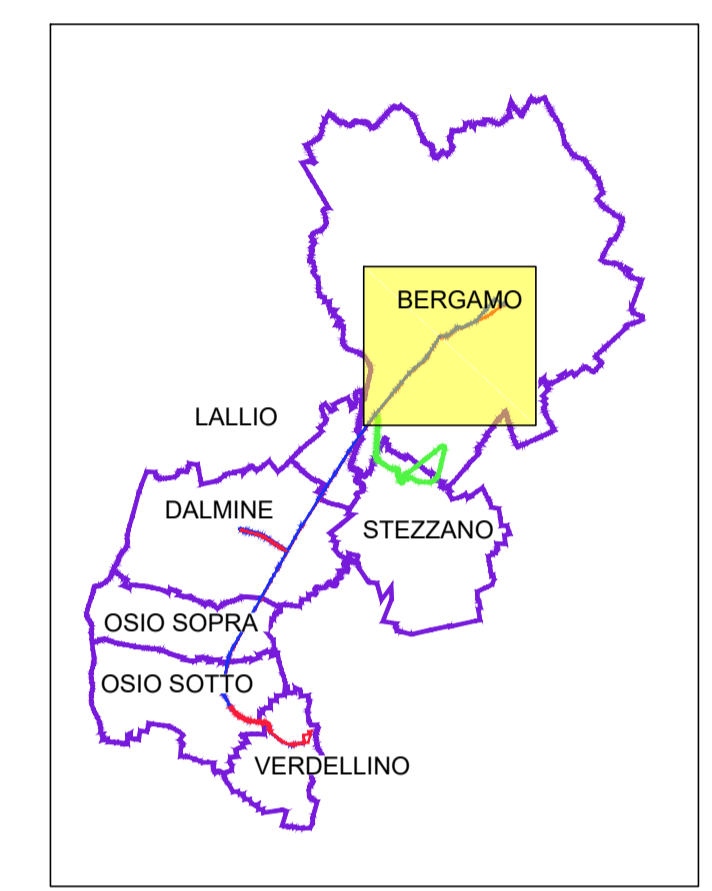


**Legenda**

- Tracciato E-BTR  
 - Ipotesi tracciato Bergamo-Dalmine  
 - Ipotesi tracciato Dalmine-Bergamo  
 Percorso Km Rosso  
 ● Fermate  
 --- Comuni interessati

- Geomorfologia - strutture  
 - Paleovalvi  
 - terrazzo naturale e/o scarpata erosionale evidente  
 - traccia di paleovalve evidente  
 - Torrenti, canali, rogge interferenti con il progetto

- Geomorfologia - depositi  
 - Unità morfologiche dell'alta pianura ghiaioso - sabbiosa  
 - Terrazzi fluviali  
 - Accumulo di frana per scorrimento o scivolamento - non attivo  
 - Falda di detrito - non attiva



Finanziato dall'Unione europea - Next Generation EU - Trasporto rapido di massa - Misura M2C2-4.2 del PNRR

**COMUNE DI BERGAMO**  
 Piazza Giacomo Matteotti, 27 - 24122 Bergamo (BG)

**ATB Mobilità S.p.A.**  
 Via Gleno, 13 - 24125 Bergamo (BG)

**REALIZZAZIONE DI UN SISTEMA E-BRT TRA I COMUNI DI BERGAMO, DALMINE E VERDELLINO**  
**PROGETTO DEFINITIVO**  
CUP: H11B21006730001 - CIG: 9562909A25

**APPALTATORE**  
  
**Vitali S.p.A.**  
 via Lombardia 2/A  
 20068 -Peschiera Borromeo (MI)

**PROGETTISTI**  
 Capogruppo/mandataria:  
  
**Artelia Italia S.p.A.**  
 Piazza G. Marconi 25  
 00144 - Roma (RM)

**Mandatari:**  
  
**Artelia Sas**  
 Rue Simone 14/16  
 93400 Saint-Ouen-sur-Seine (France)  
  
**ERREGI**  
 Piazza del Viminale 14  
 00184 Roma (RM)  
  
**Studio Carrara**  
 Via T. Tasso 89  
 24121 - Bergamo (BG)  
  
**Pide**  
 Via Fosse 13  
 36063 Marostica (VI)  
  
**Pini**  
 Via Cavour 2  
 22074 - Lomazzo (CO)

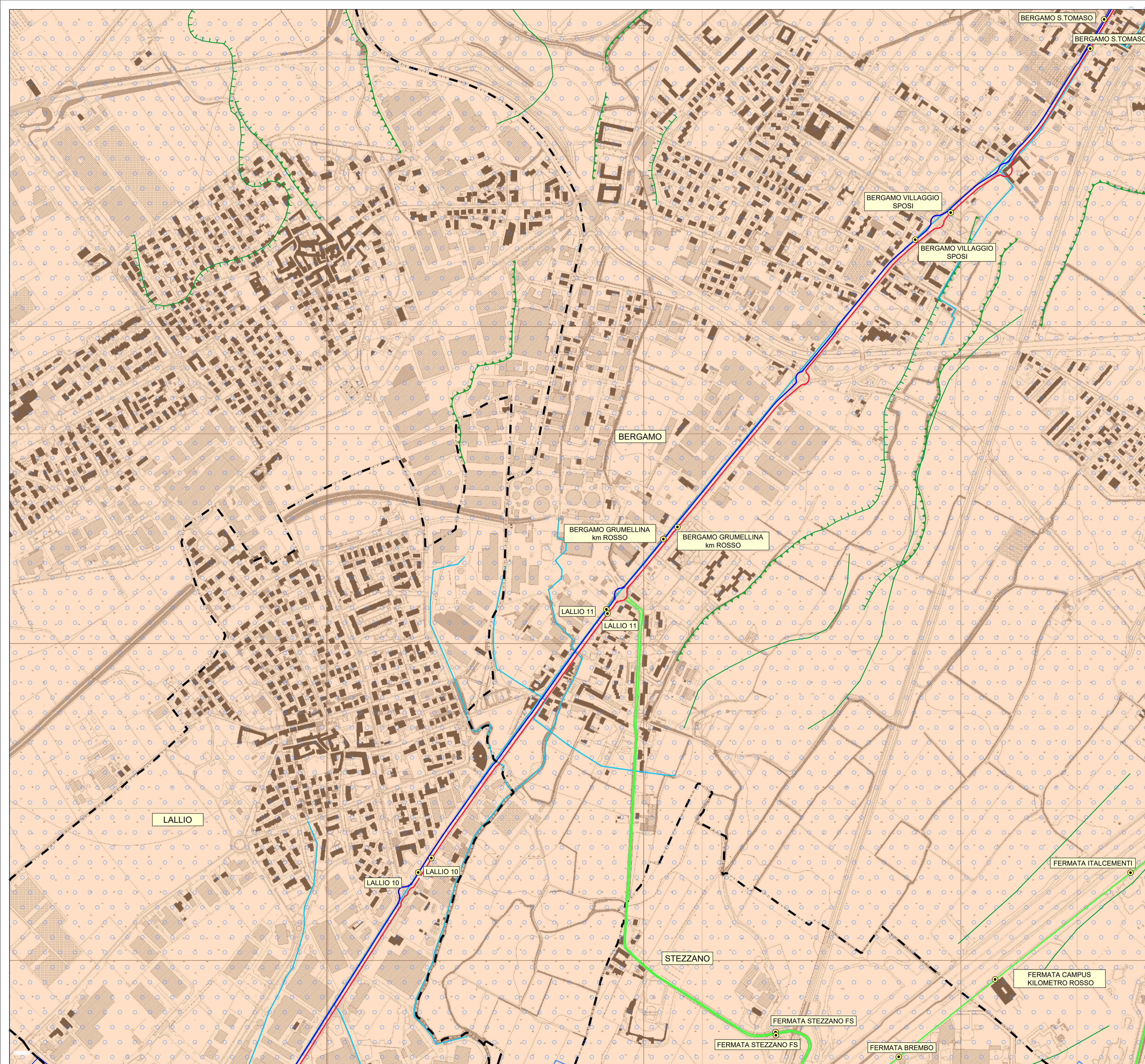
IL PROGETTISTA	IL PROGETTISTA E RESPONSABILE DELL'INTEGRAZIONE	IL RESPONSABILE UNICO DEL PROCEDIMENTO
Ing. Arch. Giovanni Zalocco	Ing. Marco Gonella	Ing. C. Rita Donato

A	Novembre 2023	EMISSIONE	S. Vagnini	D. Grandis	G. Lui
REV	DATA	TIPO DI EMISSIONE	REDATTO	CONTROLLATO	APPROVATO/AUTORIZZATO

**0.4 STUDI E INDAGINI**  
**4.1 Studio geologico**  
 Carta geomorfologica 1/6

IDENTIFICAZIONE ELABORATO										SCALA:
Commissa	Lotto	Fase	Tratto	Typo doc.	Disciplina / WBS 1-2	Progressivo doc	Revisione	DATA:	NOVEMBRE 2023	1:5000
B23D	00	D	00	G6	GE	BRC0	011A			





- Legenda**
- Tracciato E-BTR
  - Ipotesi tracciato Bergamo-Dalmine
  - Ipotesi tracciato Dalmine-Bergamo
  - Percorso Km Rosso
  - Fermate
  - Comuni interessati
- Geomorfologia - strutture**
- Paleovalvei
  - terrazzo naturale e/o scarpata erosionale evidente
  - traccia di paleovalve evidente
  - Torrenti, canali, rogge interferenti con il progetto
- Geomorfologia - depositi**
- Unità morfologiche dell'alta pianura ghiaioso - sabbiosa
  - Terrazzi fluviali
  - Accumulo di frana per scorrimento o scivolamento - non attivo
  - Falda di detrito - non attiva



SOGGETTO ATTUATORE DI PRIMO LIVELLO

**COMUNE DI BERGAMO**  
 Piazza Giacomo Matteotti, 27 - 24122 Bergamo (BG)

SOGGETTO ATTUATORE DI SECONDO LIVELLO

**ATB**  
 ATB Mobilità S.p.A.  
 Via Gleno, 13 - 24125 Bergamo (BG)

**REALIZZAZIONE DI UN SISTEMA E-BRT TRA I COMUNI DI BERGAMO, DALMINE E VERDELLINO**  
**PROGETTO DEFINITIVO**  
 CUP: H11B21006730001 - CIG: 9562909A25

APPALTATORE

**VITALI** Vitali S.p.A.  
 via Lombardia 2/A  
 20068 -Peschiera Borromeo (MI)

PROGETTISTI

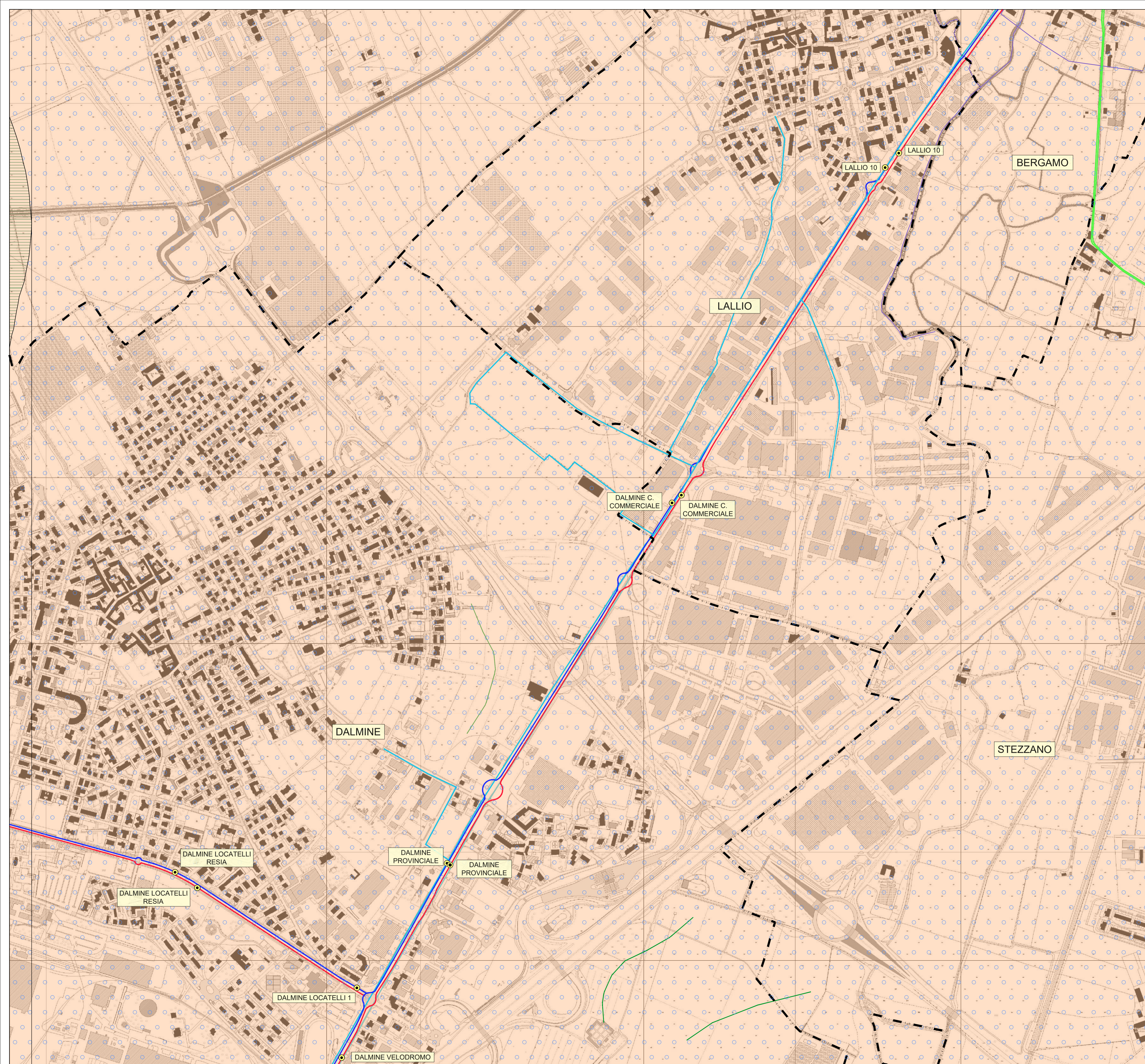
**ARTELIA** Artelia Italia S.p.A.  
 Piazza G. Marconi 25  
 00144 - Roma (RM)

IL PROGETTISTA		IL PROGETTISTA E RESPONSABILE DELL'INTEGRAZIONE		IL RESPONSABILE UNICO DEL PROCEDIMENTO	
Ing. Arch. Giovanni Zallocco		Ing. Marco Gonella		Ing. C. Rita Donato	
REV	DATA	TIPO DI EMISSIONE	REDDITO	CONTROLLATO	APPROVATO/AUTORIZZATO
A	Novembre 2023	EMISSIONE	S. Vagnini	D. Grandis	G. Lui

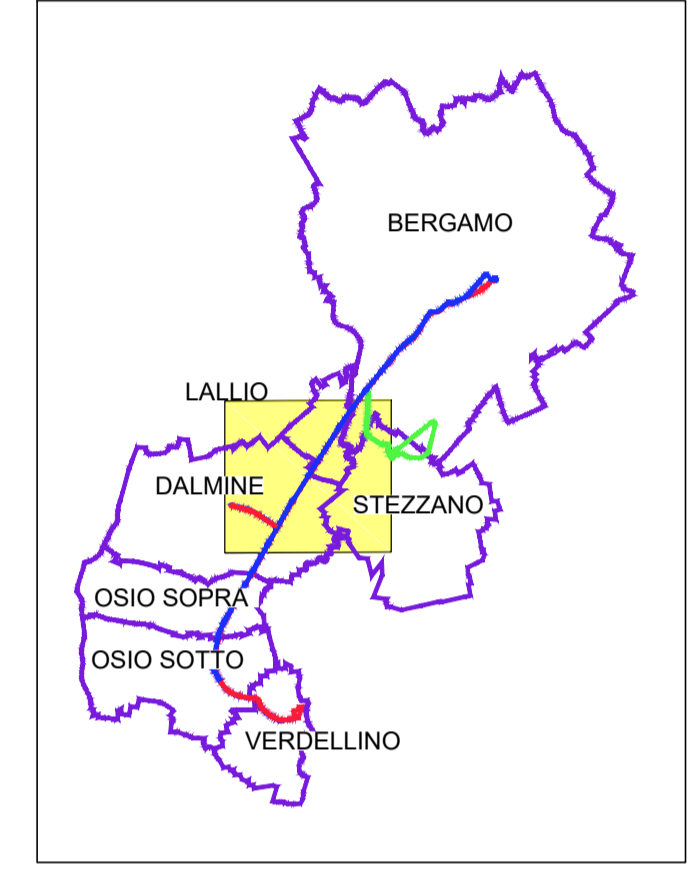
0.4 STUDI E INDAGINI  
 4.1 Studio geologico  
 Carta geomorfologica 2/6

IDENTIFICAZIONE ELABORATO										SCALA: 1:5000	
Commissa	Lotto	Fase	Tratto	Tipo doc.	Disciplina / WBS 1-2	Progressivo doc.	Revisione	DATA:		NOVEMBRE 2023	
B23D	00	D	00	G6	GEBRC0	0111	A				





- Legenda**
- Tracciato E-BTR**
- Ipotesi tracciato Bergamo-Dalmine
  - Ipotesi tracciato Dalmine-Bergamo
  - Percorso Km Rosso
- Fermate**
- Fermate
- Comuni interessati**
- Comuni interessati
- Geomorfologia - strutture**
- Paleovalvei
  - terrazzo naturale e/o scarpata erosionale evidente
  - traccia di paleoalveo evidente
  - Torrenti, canali, rogge interferenti con il progetto
- Geomorfologia - depositi**
- Unità morfologiche dell'alta pianura ghiaioso - sabbiosa
  - Terrazzi fluviali
  - Accumulo di frana per scorrimento o scivolamento - non attivo
  - Falda di detrito - non attiva



SOGETTO ATTUATORE DI PRIMO LIVELLO

**COMUNE DI BERGAMO**  
 Piazza Giacomo Matteotti, 27 - 24122 Bergamo (BG)

SOGETTO ATTUATORE DI SECONDO LIVELLO

**ATB**  
 ATB Mobilità S.p.A.  
 Via Gleno, 13 - 24125 Bergamo (BG)

**REALIZZAZIONE DI UN SISTEMA E-BRT TRA I COMUNI DI BERGAMO, DALMINE E VERDELLINO**  
**PROGETTO DEFINITIVO**  
 CUP: H11B21006730001 - CIG: 9562909A25

APPALTATORE

**VITALI** Vitali S.p.A.  
 via Lombardia 2/A  
 20068 -Peschiera Borromeo (MI)

PROGETTISTI

**ARTELIA** Artelia Italia S.p.A.  
 Piazza G. Marconi 25  
 00144 - Roma (RM)

IL PROGETTISTA: Ing. Arch. Giovanni Zallocco

IL PROGETTISTA E RESPONSABILE DELL'INTEGRAZIONE: Ing. Marco Gonella

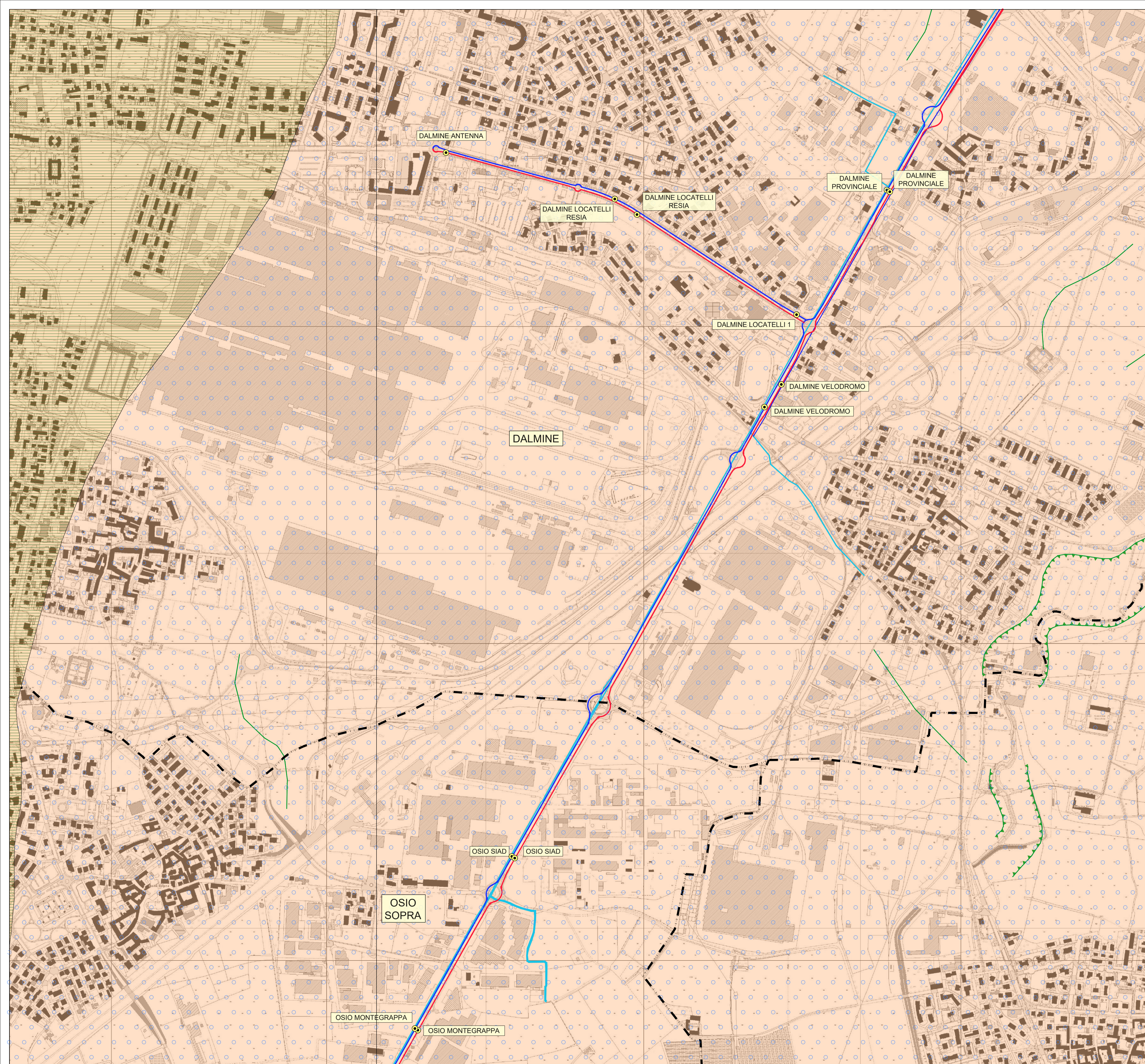
IL RESPONSABILE UNICO DEL PROCEDIMENTO: Ing. C. Rita Donato

REV	A	Novembre 2023	EMISSIONE	S. Vagnini	D. Grandis	G. Lui
		DATA	TIPO DI EMISSIONE	REDATTO	CONTROLLATO	APPROVATO/AUTORIZZATO

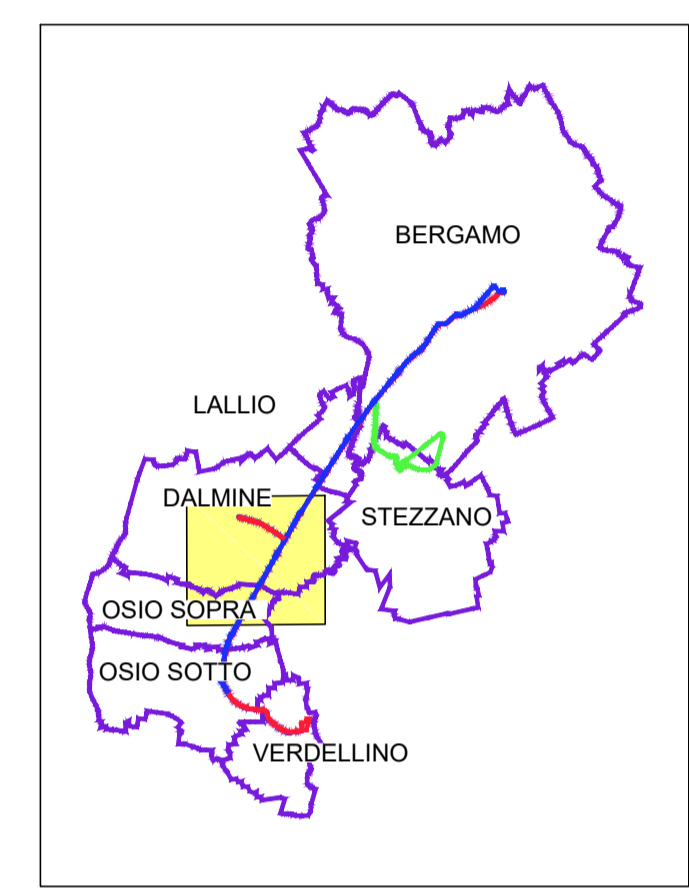
**0.4 STUDI E INDAGINI**  
 4.1 Studio geologico  
 Carta geomorfologica 3/6

IDENTIFICAZIONE ELABORATO										SCALA:
Commissa	Lotto	Fase	Tratto	Typo doc.	Disciplina / WBS 1-2	Progressivo doc	Revisione	Rev. 1		1:5000
B23D	00	D	00	G6	GEBRC0	0111	A			DATA: NOVEMBRE 2023





- Legenda**
- Tracciato E-BTR
    - Ipotesi tracciato Bergamo-Dalmine
    - Ipotesi tracciato Dalmine-Bergamo
  - Percorso Km Rosso
  - Fermate
  - Comuni interessati
  - Geomorfologia - strutture
    - Paleoalvei
    - terrazzo naturale e/o scarpata erosionale evidente
    - traccia di paleoalveo evidente
    - Torrenti, canali, rogge interferenti con il progetto
  - Geomorfologia - depositi
    - Unità morfologiche dell'alta pianura ghiaioso - sabbiosa
    - Terrazzi fluviali
    - Accumulo di frana per scorrimento o scivolamento - non attivo
    - Falda di detrito - non attiva



SOGGETTO ATTUATORE DI PRIMO LIVELLO

**COMUNE DI BERGAMO**  
 Piazza Giacomo Matteotti, 27 - 24122 Bergamo (BG)

SOGGETTO ATTUATORE DI SECONDO LIVELLO

**ATB**  
 ATB Mobilità S.p.A.  
 Via Gleno, 13 - 24125 Bergamo (BG)

**REALIZZAZIONE DI UN SISTEMA E-BRT TRA I COMUNI DI BERGAMO, DALMINE E VERDELLINO**  
**PROGETTO DEFINITIVO**  
 CUP: H11B21006730001 - CIG: 9562909A25

APPALTATORE

**VITALI** Vitali S.p.A.  
 via Lombardia 2/A  
 20068 -Peschiera Borromeo (MI)

PROGETTISTI

**ARTELIA** Artelia Italia S.p.A.  
 Piazza G. Marconi 25  
 00144 - Roma (RM)

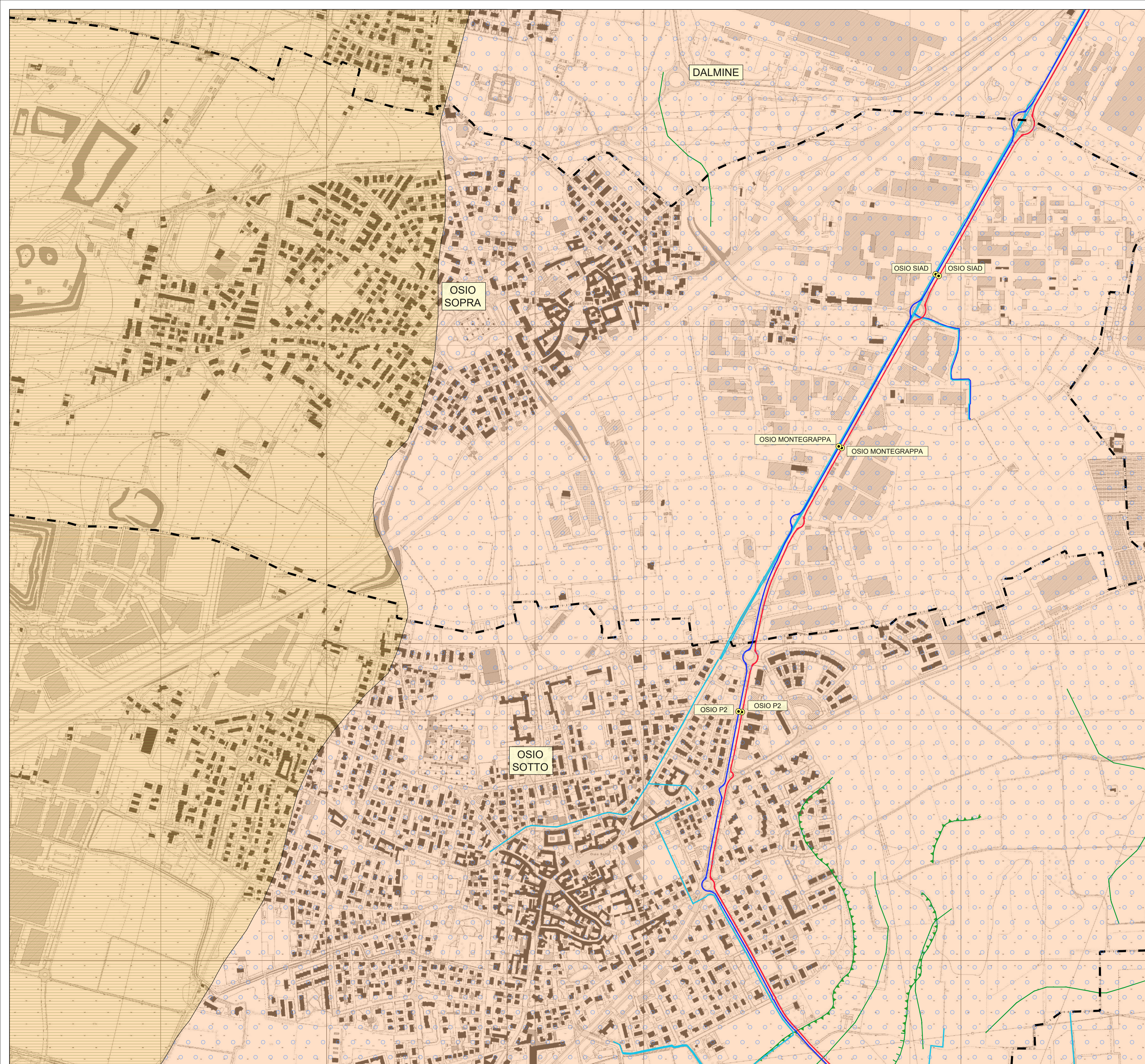
IL PROGETTISTA	IL PROGETTISTA E RESPONSABILE DELL'INTEGRAZIONE	IL RESPONSABILE UNICO DEL PROCEDIMENTO
Ing. Arch. Giovanni Zallocco	Ing. Marco Gonella	Ing. C. Rita Donato

REV	A	Novembre 2023	EMISSIONE	S.Vagnini	D.Grandis	G.Lui
DATA			TIPO DI EMISSIONE	REDDATTO	CONTROLLATO	APPROVATO/AUTORIZZATO

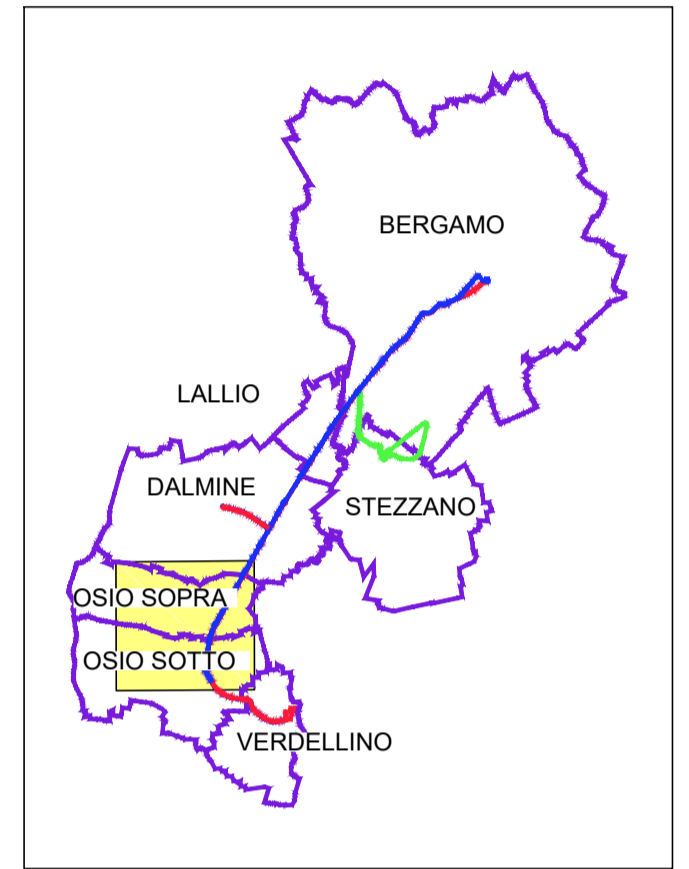
0.4 STUDI E INDAGINI  
 4.1 Studio geologico  
 Carta geomorfologica 4/6

IDENTIFICAZIONE ELABORATO										SCALA:
Commissa	Lotto	Fase	Tratto	Tipo doc.	Disciplina / WBS 1-2	Progressivo doc	Revisione	Rev. 1-5000		DATA:
B23D	00	D	00	G6	GE B R C 0	0111	A			NOVEMBRE 2023





- Legenda**
- Tracciato E-BTR
- Ipotesi tracciato Bergamo-Dalmine
  - Ipotesi tracciato Dalmine-Bergamo
  - Percorso Km Rosso
  - Fermate
  - Comuni interessati
- Geomorfologia - strutture
- Paleovalvei
  - terrazzo naturale e/o scarpata erosionale evidente
  - traccia di paleoalveo evidente
  - Torrenti, canali, rogge interferenti con il progetto
- Geomorfologia - depositi
- Unità morfologiche dell'alta pianura ghiaioso - sabbiosa
  - Terrazzi fluviali
  - Accumulo di frana per scorrimento o scivolamento - non attivo
  - Falda di detrito - non attiva



SOGGETTO ATTUATORE DI PRIMO LIVELLO

**COMUNE DI BERGAMO**  
 Piazza Giacomo Matteotti, 27 - 24122 Bergamo (BG)

SOGGETTO ATTUATORE DI SECONDO LIVELLO

**ATB**  
 ATB Mobilità S.p.A.  
 Via Gleno, 13 - 24125 Bergamo (BG)

**REALIZZAZIONE DI UN SISTEMA E-BRT TRA I COMUNI DI BERGAMO, DALMINE E VERDELLINO**  
**PROGETTO DEFINITIVO**  
 CUP: H11B21006730001 - CIG: 9562909A25

APPALTATORE

**VITALI** Vitali S.p.A.  
 via Lombardia 2/A  
 20068 -Peschiera Borromeo (MI)  
 your construction partner

PROGETTISTI

Capogruppo/mandataria:

**ARTELIA** Artelia Italia S.p.A.  
 Piazza G. Marconi 25  
 00144 - Roma (RM)

IL PROGETTISTA

Ing. Arch. Giovanni Zallocco

IL PROGETTISTA E RESPONSABILE DELL'INTEGRAZIONE

Ing. Marco Gonella

IL RESPONSABILE UNICO DEL PROCEDIMENTO

Ing. C. Rita Donato

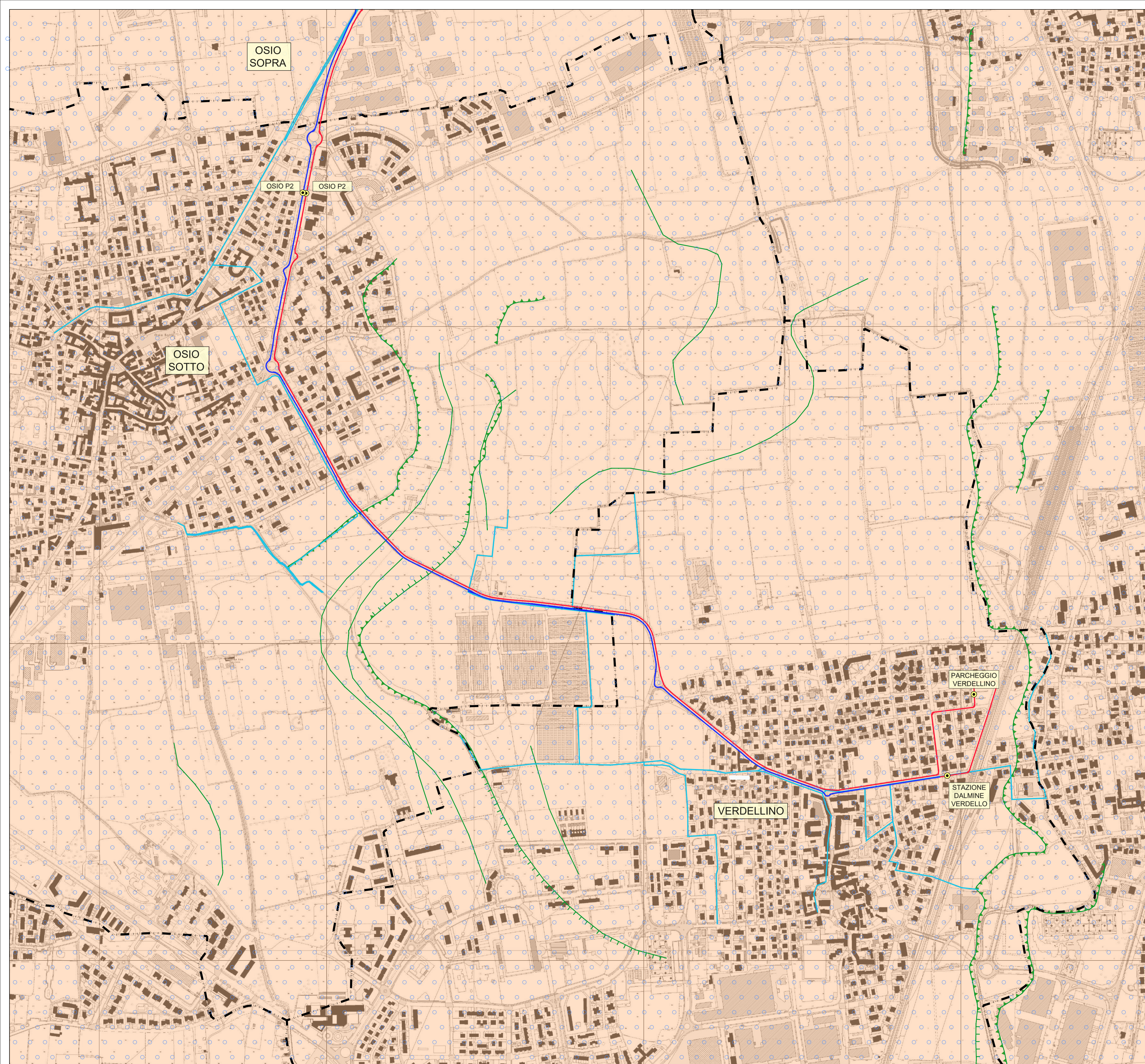
0.4 STUDI E INDAGINI

4.1 Studio geologico

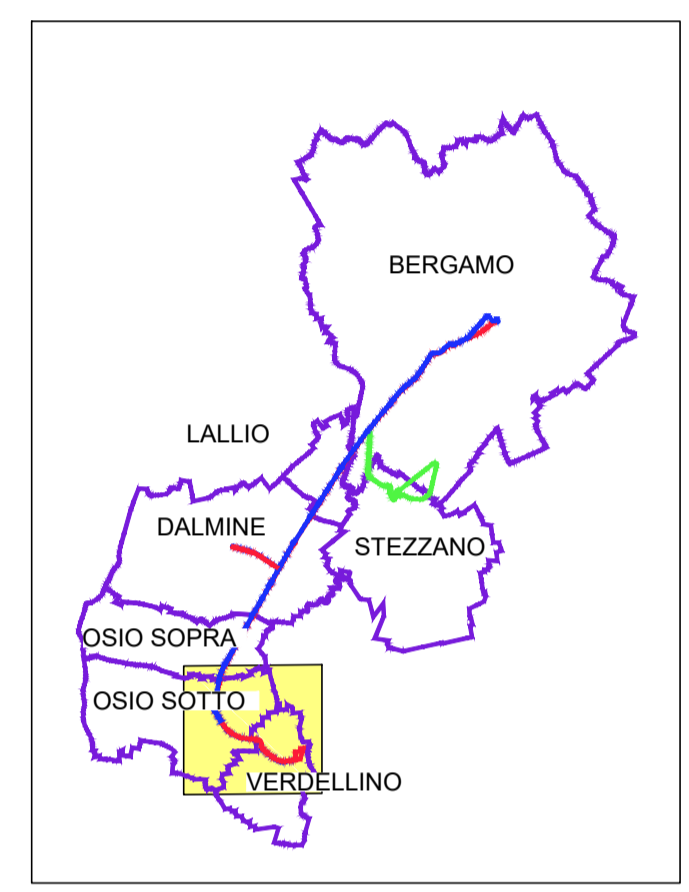
Carta geomorfologica 5/6

IDENTIFICAZIONE ELABORATO										SCALA: 1:5000	
Commissa	Lotto	Fase	Tratto	Tipo doc.	Disciplina / WBS 1-2	Progressivo doc	Revisione	DATA:	NOVEMBRE 2023		
B23D	00	D	00	G6	GEBRC0	011	A				





- Legenda**
- Tracciato E-BTR**
- Ipotesi tracciato Bergamo-Dalmine
  - Ipotesi tracciato Dalmine-Bergamo
  - Percorso Km Rosso
  - Fermate
  - Comuni interessati
- Geomorfologia - strutture**
- Paleovalvei
  - terrazzo naturale e/o scarpata erosionale evidente
  - traccia di paleoalveo evidente
  - Torrenti, canali, rogge interferenti con il progetto
- Geomorfologia - depositi**
- Unità morfologiche dell'alta pianura ghiaioso - sabbiosa
  - Terrazzi fluviali
  - Accumulo di frana per scorrimento o scivolamento - non attivo
  - Falda di detrito - non attiva



SOGETTO ATTUATORE DI PRIMO LIVELLO

**COMUNE DI BERGAMO**  
 Piazza Giacomo Matteotti, 27 - 24122 Bergamo (BG)

SOGETTO ATTUATORE DI SECONDO LIVELLO

**ATB**  
 ATB Mobilità S.p.A.  
 Via Gleno, 13 - 24125 Bergamo (BG)

**REALIZZAZIONE DI UN SISTEMA E-BRT TRA I COMUNI DI BERGAMO, DALMINE E VERDELLINO**  
**PROGETTO DEFINITIVO**  
 CUP: H11B21006730001 - CIG: 9562909A25

APPALTATORE

**VITALI** Vitali S.p.A.  
 via Lombardia 2/A  
 20068 -Peschiera Borromeo (MI)

PROGETTISTI

Capogruppo/mandataria:

**ARTELIA** Artelia Italia S.p.A.  
 Piazza G. Marconi 25  
 00144 - Roma (RM)

Mandatari:

**ARTELIA** Artelia Sas  
 Rue Simone Veil 16  
 93400 Saint-Ouen-sur-Seine (France)

**ERREGI** ERREGI  
 Piazza del Viminale 14  
 00184 Roma (RM)

**Studio Carrara** Studio Carrara  
 Via T. Tasso 89  
 24121 - Bergamo (BG)

**pide** pide  
 Via Fossa 13  
 36063 Marostica (VI)

**PINI** Pini  
 Via Cavour 2  
 22074 - Lomazzo (CO)

IL PROGETTISTA: Ing. Arch. Giovanni Zallocco

IL PROGETTISTA E RESPONSABILE DELL'INTEGRAZIONE: Ing. Marco Gonella

IL RESPONSABILE UNICO DEL PROCEDIMENTO: Ing. C. Rita Donato

REV	A	Novembre 2023	EMISSIONE	S.Vagnini	D.Grandis	G.Lui
		DATA	TIPO DI EMISSIONE	REDATTO	CONTROLLATO	APPROVATO/AUTORIZZATO

**0.4 STUDI E INDAGINI**  
 4.1 Studio geologico  
 Carta geomorfologica 6/6

IDENTIFICAZIONE ELABORATO										SCALA: 1:5000	
Commissa	Lotto	Fase	Tratto	Typo doc.	Disciplina / WBS 1-2	Progressivo doc	Revisione	DATA:	NOVEMBRE 2023		
B23D	00	D	00	G6	GEBRC0	0111	A				